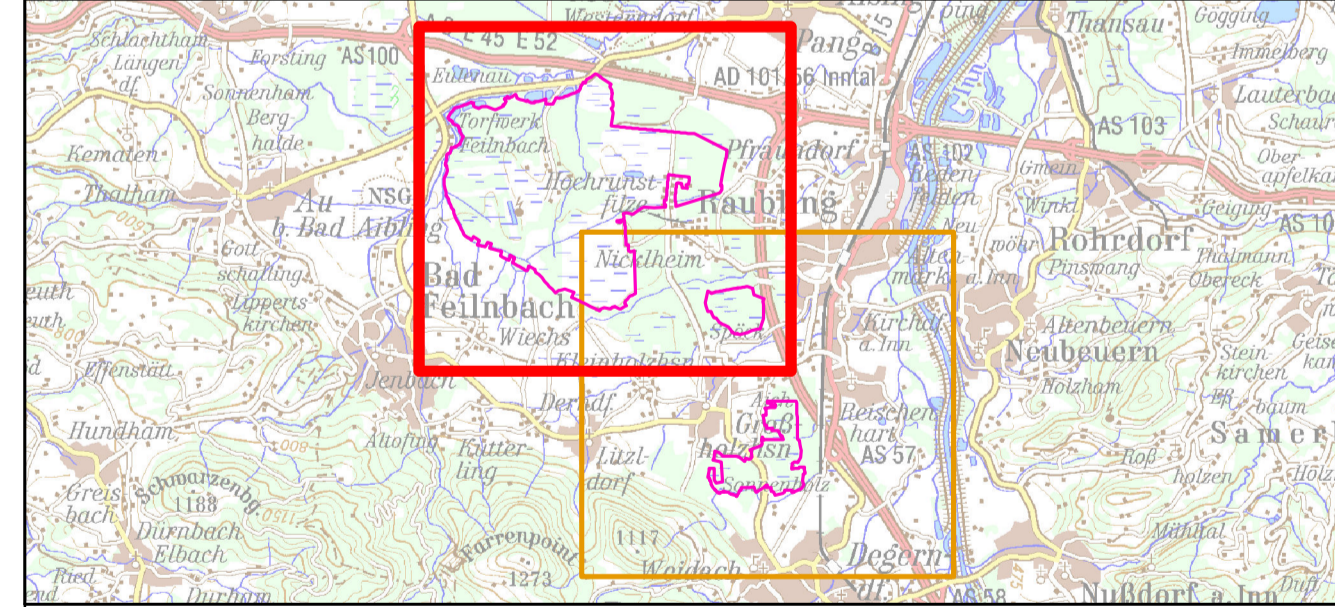


- FFH-Gebietsgrenze (Verordnungsgrenze 1:5000)
- Offenlandmaßnahmen**
- Neophyten und Ablagerungen**
- ! Beobachtung und nötigenfalls Bekämpfung der Neophyten Topinambur und Drüsiges Springkraut
- X Entfernen von Ablagerungen (Gehölzschnitt)
- Wegebau, Maschineneinsatz, Antennenmaßanlage minimieren, verzichten**
- Brandflize: Verzicht auf den Neu- oder Ausbau von Forstwegen
- Verzicht auf den Einsatz schwerer Maschinen (zumindest in Zeiten ohne Dauerrost)
- Freistellen verbuschender Flächen / Schonung Moor-Kiefern etc.**
- höhere Priorität: Freistellen ...
- geringere Priorität: Freistellen ...
- Beobachtung und Pflege**
- Beobachtung des Moor-Birken-Jungwuchses
- Jährliche Herbstmahd
- Anheben des Moorwasserspiegels**
- höhere Priorität
- geringere Priorität
- Maßnahme aus Life-Projekt**
- Entbuschung
- / Wiedervernaessung

- Wald-Maßnahmen**
- 100 Fortführung der naturnahen Behandlung (siehe Text)
- 302 Entwässerungseinrichtungen verbauen
- ▲ 307 Naturnahen Wasserhaushalt wiederherstellen
- 402 Nährstoffeinträge vermeiden



Managementplanung
FFH-Gebiet 8138-372 Moore um Raubling



Karte 3 Maßnahmen

Blatt: Blatt 1 von 2	Kartenfertigung: 14.12.2015
--------------------------------	---------------------------------------

Bearbeitung:
 Amt für Ernährung, Landwirtschaft und Forsten Ebersberg
 Bayerische Landesanstalt für Wald und Forstwirtschaft
 Regierung von Oberbayern



PAN Planungsbüro für angewandten Naturschutz GmbH