

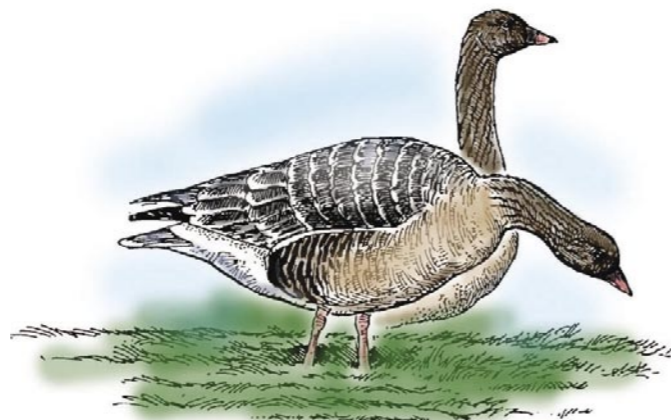
Gaulosen naturvernområder



Fjorekoll



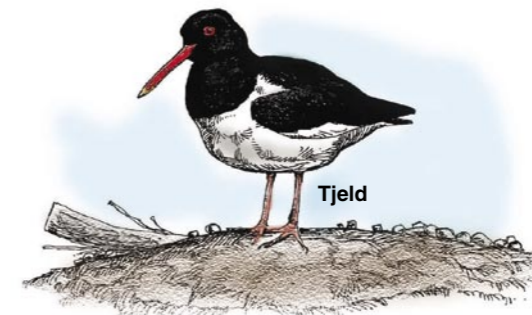
Fiskemåke



Kortnebbgås



Grågås



Tjeld



Tindved

Gaulosen

Gaulas utløp med omkringliggende fjordnære områder kalles Gaulosen. Dette området er det siste intakte, større elveutløp i Trøndelag. Ved fjære sjø blottlegges store fjæreområder langs Byneslandet, utenfor Storøra og ved Øysand. Gaulosen er av stor naturgeografisk og geologisk interesse. Gaula er en av de beste laks- og sjøareelvene i landet.

Ramsarkonvensjonen

I 2002 fikk Gaulosen Ramsar-status som et delområde av "Trondheimsfjorden våtmarkssystem Ramsarområde". Denne statusen gis bare til våtmarksområder med helt spesiell verneverdi.

"International Conference on the Conservation of Wetlands and Waterfowl" fant sted i byen Ramsar i Iran i 1971. Der ble Ramsar-konvensjonen utarbeidet av representanter for 18 regjeringer. Landene som undertegner konvensjonen forplikter seg til å peke ut våtmarksområder som har internasjonal betydning for våtmarksfugler og føre dem opp på den internasjonale Ramsarlista.

Flora

Det er store botaniske verneverdier i Gaulosen, spesielt gjelder dette strandengområdene på Storøra og på Øysandsiden, samt det spesielle tindvedkrattet på Leinøra. Strandfloraen er artsrik, og flere av vegetasjonstypene finnes knapt nok i bedre utforming andre steder i Trondheimsfjorden. Dette gjelder spesielt bestanden av fjorekoll og de ulike stadiene med sanddynevegetasjon. På de ytterste sandvollene finnes en tett bestand av strandrug. Andre karakteristiske innslag er bl.a. saltsiv, rødsvingel, engkvein, gåsemure, kvitkløver og tindved.

Fugleliv

Gaulosen er en av de viktigste rasteplassene for våtmarksfugl i Midt-Norge. Både på vår- og høsttrekket kan flere tusen våtmarksfugler, hovedsaklig gjess, ender, vadefugler og måker, være samlet i osen. Gaulosen har også stor verdi som hekkeplass og overvintringsområde. Over 200 forskjellige fuglearter er registrert her. Dette er et meget høyt antall for et begrenset område så langt mot nord. Over 40 av disse hekker innen området.

Et karakteristisk innslag under trekket er de store flokkene av kortnebbgås og grågås, begge kan opptre i flokker på flere tusen individer. Andre gåsearter sees også jevnlig. Sangsvane overvintrer regelmessig. De fleste norske andearter er observert, flere av disse opptrer tidvis i store antall.

Over 30 forskjellige vadefuglarter er registrert i Gaulosen, mange av disse opptrer tallrikt i trekketidene. Arktiske vadefugler som tundralo, polarsnipe, sandløper, dvergsnipe, tundrasnipe, lappspove og sotsnipe er faste gjester på høsttrekket. Tjeld, sandlo, vipe, temmincksnipe, rødstilk og strandsnipe hekker i området.

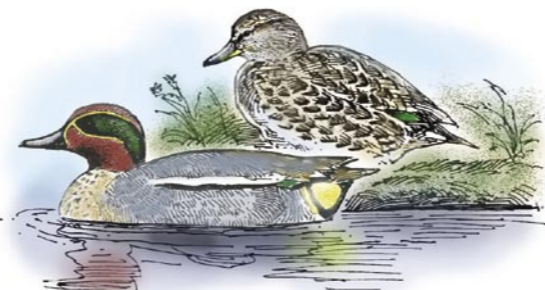
På Storøra fantes tidligere Sør-Trøndelags største koloni av hettemåke. I 1992 ble ca. 1300 par registrert. I dag hekker hovedsaklig fiskemåke og makrellterne her.



Saltsiv



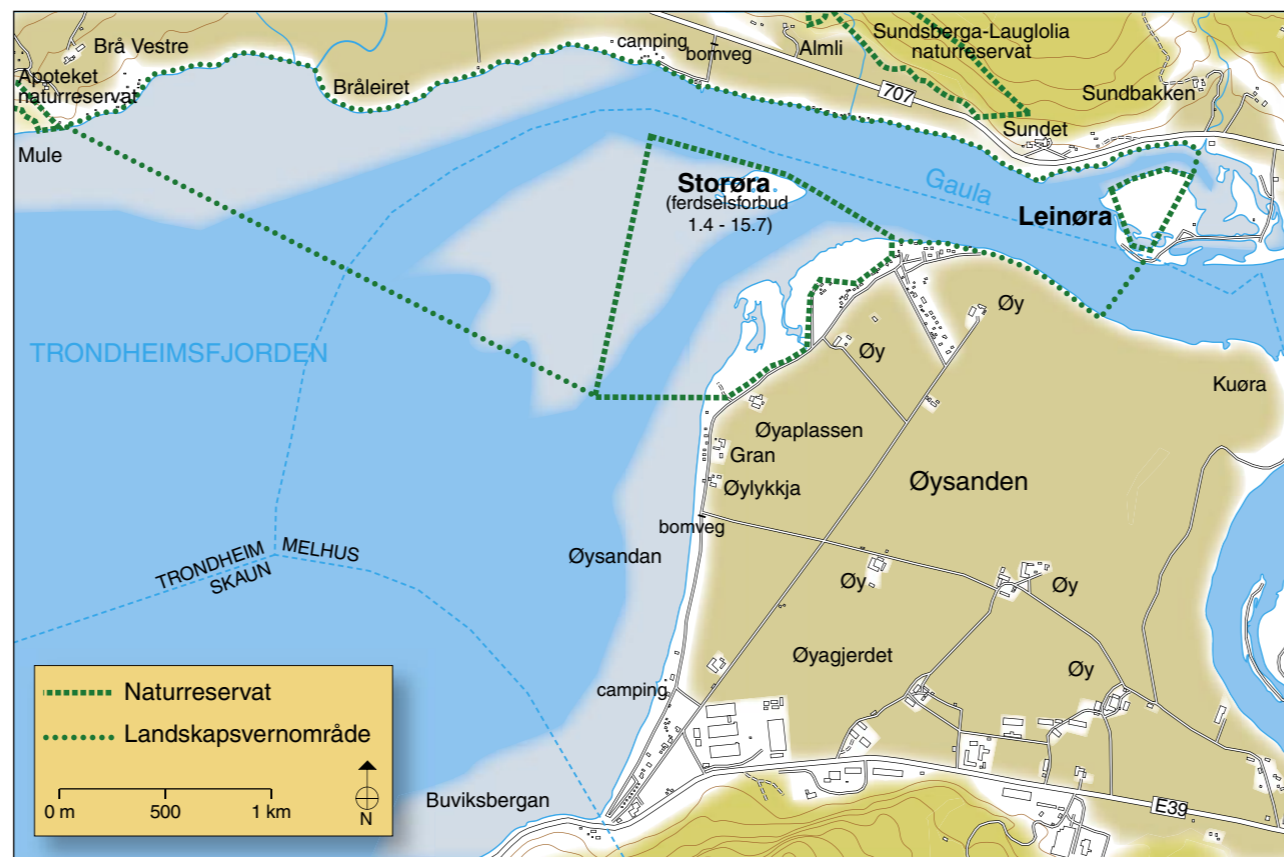
Sandlo



Krikkand



Strandrug



Utdrag av vernebestemmelsene

Gaulosen i Trondheim og Melhus kommuner ble fredet som naturreservater og landskapsvernområde ved kongelig resolusjon den 23. desember 1983.

Formålet med fredningen er å bevare et viktig våtmarksområde med et rikt fugleliv, verne om særlig artsrike og sammensatte strandenger, bevare forekomster av tindved på Leinøra, samt å beholde Gaulosen som et vesentlig landskapselement og som eksempel på en tilnærmet urørt større elvemunning.

Du er velkommen til å besøke verneområdene.

Følgende vernebestemmelser bør du imidlertid merke deg:

Gaulosen landskapsvernområde:

- Fuglelivet er fredet hele året.
- Jakt, bruk av skytevåpen og slipp av hund er forbudt.
- Camping og teltslagning er forbudt.
- Motorisert ferdsel til lands og all unødig trafikk til vanns er forbudt. Maks. hastighet på båt er 10 knop.

Gaulosen og Leinøra naturreservater:

For naturreservatene gjelder alle landskapsvernområdets bestemmelser (utdrag gjengitt ovenfor) - og i tillegg:

- Vegetasjonen er fredet mot skade og ødeleggelse.
- I tida f.o.m. 1.4 t.om. 15.7 er all ferdsel på Storøra forbudt.
- Fiske etter gjeldende bestemmelser er tillatt.



Oter

Pattedyr som oter og grevling har fast tilhold i området.

For ytterligere informasjon, kontakt:

Fylkesmannen i Sør-Trøndelag, Miljøvern avdelingen, Statens Hus, 7468 Trondheim, Tlf.: 73 19 90 00

Trondheim kommune, 7004 Trondheim, Tlf.: 72 54 00 00
Melhus kommune, 7224 Melhus, Tlf.: 72 85 50 00